

miniaturní průmyslové relé do patice

Typ 55.32

- 2P / 10 A

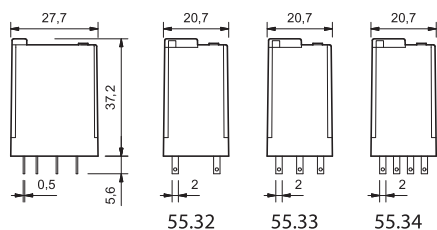
Typ 55.33

- 3P / 10 A

Typ 55.34

- 4P / 7 A

- cívky AC a DC
- zkušební tlačítko s aretací a mechanický indikátor standardně u 2P a 4P
- provedení s LED a ochrannou diodou
- patice řady 94 do PS nebo na DIN-lištu ČSN EN 60175 se šroubovými, bežešroubovými nebo push-in svorkami
- příslušenství LED a EMC odrušovací moduly řady 99 a časové moduly řady 86.30
- příslušenství adaptér na panel nebo na DIN-lištu
- materiál kontaktů bez Cd
- evropský patent



	55.32	55.33	55.34
	<ul style="list-style-type: none"> • 2P / 10 A • do patic řady 94 	<ul style="list-style-type: none"> • 3P / 10 A • do patic řady 94 	<ul style="list-style-type: none"> • 4P / 7 A • do patic řady 94
Kontakty			
Počet kontaktů	2P	3P	4P
Max. trvalý proud / max. spínaný proud	A 10/20	A 10/20	A 7/15
Jmenovité napětí / max. spínané napětí	V AC 250/400	V AC 250/400	V AC 250/250
AC1 max. spínaný výkon	VA 2500	VA 2500	VA 1750
AC15 max. spínaný výkon (230 V AC)	VA 500	VA 500	VA 350
AC3 zátěž, 1 fázový motor (230 V AC)	kW 0,37	kW 0,37	kW 0,125
DC1 max. spínaný proud: 30/110/220 V	A 10/0,25/0,12	A 10/0,25/0,12	A 7/0,25/0,12
Min. spínaný výkon	mW (V/mA) 300 (5/5)	mW (V/mA) 300 (5/5)	mW (V/mA) 300 (5/5)
Standardní materiál kontaktů	AgNi	AgNi	AgNi
Cívka			
Jmenovité napětí (U _N)	V AC (50/60 Hz)	6 - 12 - 24 - 48 - 60 - 110 - 120 - 230 - 240	
	V DC	6 - 12 - 24 - 48 - 60 - 110 - 125 - 220	
Jmenovitý příkon AC/DC	VA (50 Hz)/W	1,5/1	1,5/1
Pracovní rozsah	AC	(0,8...1,1) U _N	(0,8...1,1) U _N
	DC	(0,8...1,1) U _N	(0,8...1,1) U _N
Přidržené napětí	AC/DC	0,8 U _N / 0,5 U _N	0,8 U _N / 0,5 U _N
Napětí návratu	AC/DC	0,2 U _N / 0,1 U _N	0,2 U _N / 0,1 U _N
Všeobecné údaje			
Mechanická životnost AC/DC	počet sepnutí	20 · 10 ⁶ / 50 · 10 ⁶	20 · 10 ⁶ / 50 · 10 ⁶
Elektrická životnost AC1	počet sepnutí	200 · 10 ³	150 · 10 ³
Doba rozběhu / návratu	ms	10/5	11/3
Napěťová pevnost cívka/kontaktní sada (1,2/50 μs)	kV	4	4
Napěťová pevnost rozeprnutých kontaktů	V AC	1000	1000
Teplota okolí	°C	-40...+85	-40...+85
Reléové krytí		RT I	RT I
Schválení zkušeben (podrobnosti na vyžádání)			

Objednací kód

Příklad: řada 55, relé do patice, 4P / 7 A, jmenovité napětí cívky 12 V DC, mechanická aretace, mechanický indikátor.

	5 5 . 3 4 . 9 . 0 1 2 . 0 0 4 0	A	B	C	D
řada					
typ					
1 = do PS 3 = do patice					
počet kontaktů					
2 = 2P, 10 A 3 = 3P, 10 A 4 = 4P, 7 A					
buzení cívky					
8 = AC (50/60 Hz) 9 = DC					
jmenovité napětí cívky					
viz tabulka cívek					

A: materiál kontaktů
0 = standard AgNi
5 = AgNi + Au

B: druh kontaktů
0 = P

D: provedení
0 = standard
1 = mytí odolné (RT III) jen u 55.12, 55.13, 55.14

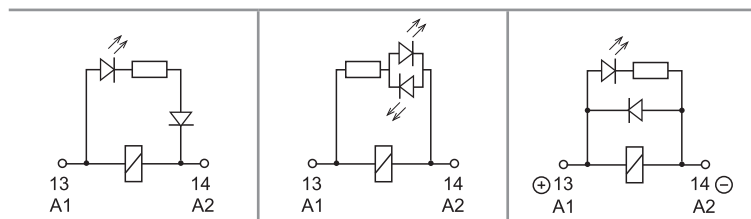
C: možnosti
0 = neobsazeno
1 = mechanická aretace
2 = mechanický indikátor
3 = LED pro AC
4 = mechanická aretace + mechanický indikátor
5 = mechanická aretace + LED pro AC
54 = mechanická aretace + LED pro AC + mechanický indikátor
6* = LED pro DC + ochranná dioda, neutrální polarita, **nestandardní**
7* = mechanická aretace + LED pro DC + ochranná dioda, neutrální polarita, **nestandardní**
74* = mechanická aretace + LED pro DC + ochranná dioda + mechanický indikátor, neutrální polarita, **nestandardní**
8* = LED pro DC + ochranná dioda (+ na A1/13)
9* = mechanická aretace + LED pro DC + ochranná dioda (+ na A1/13)
94* = mechanická aretace + LED pro DC + ochranná dioda (+ na A1/13) + mechanický indikátor

* ne pro 220 V DC

přednostní provedení tištěna **tučně**
všechna provedení jen výběrem A, B, C, D z jednoho řádku

Typ	Cívka	A	B	C	D
55.32/34	AC - DC	0 - 5	0	0	0
	AC	0 - 5	0	2 - 3 - 4 - 5	0
	AC	0 - 5	0	54	/
	DC	0 - 5	0	2 - 4 - 6 - 7 - 8 - 9	0
55.33	AC - DC	0 - 5	0	0	0
	AC	0 - 5	0	1 - 3 - 5	0
	DC	0 - 5	0	1 - 6 - 7 - 8 - 9	0
55.12/13/14	AC - DC	0 - 5	0	0	0 - 1

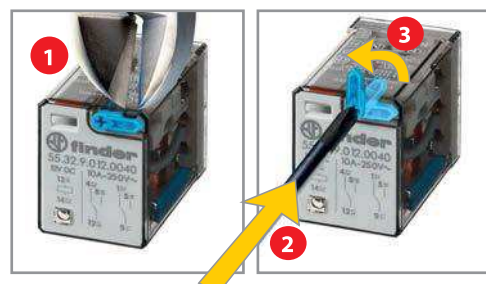
Možnosti



C: možnost 3, 5, 54
LED (AC)

C: možnost 6, 7, 74
LED antiparalelně pro AC/DC (DC - neutrální polarita)

C: možnost 8, 9, 94
LED + ochranná dioda pro DC (+ na A1/13)



Aretovatelné zkušební tlačítko (0010, 0040, 0050, 0054, 0070, 0074, 0090, 0094)

Speciální zkušební tlačítko Finder se dvěma účely použití:

1. Nearetovatelné zkušební tlačítko – kontakty budou sepnuty po dobu stlačení tlačítka
2. Aretovatelné zkušební tlačítko (po odstranění zajišťovacího nátlisku) – kontakty budou sepnuty po dobu otočení páčky tlačítka o 90°. Otočená páčka tlačítka je zároveň indikací o vnějším mechanickém sepnutí kontaktů. V původní poloze bude mít páčka opět funkci nearetovatelného zkušební tlačítka.



Všeobecné údaje

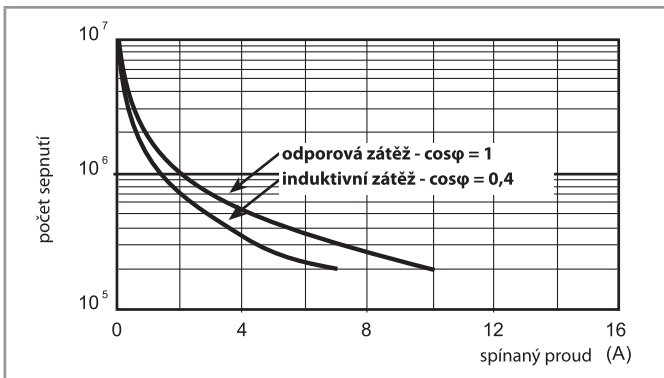
A

Izolační vlastnosti dle ČSN EN 61810-1		2P - 3P	4P
Jmenovité napájecí napětí (sít)	V AC	230/400	230
Zkušební napětí	V AC	400	250
Stupeň znečištění		2	2
Izolace mezi cívkou a kontaktní sadou			
Druh izolace		základní izolace	základní izolace
Kategorie přepětí		III	III
Zkušební pulsní napětí	kV (1,2/50 μs)	4	4
Napětová pevnost	V AC	2000	2000
Izolace mezi sousedními kontaktními sadami			
Druh izolace		základní izolace	základní izolace
Kategorie přepětí		III	II
Zkušební pulsní napětí	kV (1,2/50 μs)	4	2,5
Napětová pevnost	V AC	2000	2000
Izolace mezi rozepnutými kontakty			
Druh rozpojení		mikrorozpojení	mikrorozpojení
Napětová pevnost	V AC/kV (1,2/50 μs)	1000/1,5	1000/1,5
EMC – odolnost rušení ovládacího obvodu (cívky)			
BURST (5...50)ns, 5 kHz, na A1 - A2 dle ČSN EN 61000-4-4		třída 4 (4 kV)	
SURGE (1,2/50 μs) na A1 - A2 (diferenciální mod) dle ČSN EN 61000-4-5		třída 4 (4 kV)	
Další údaje			
Doba odskakování při spínání: Z/R	ms	1/3	
Odolnost vibracím (5...55)Hz: Z/R	g	15/15	
Odolnost rážům	g	16	
Vyzařování tepla do okolí	bez proudu kontakty	W	1
	při proudu kontakty	W	3 (55.12, 55.32) 4 (55.13, 55.33) 3 (55.14, 55.34)
Doporučená vzdálenost mezi relé na PS	mm	≥ 5	

Kontakty

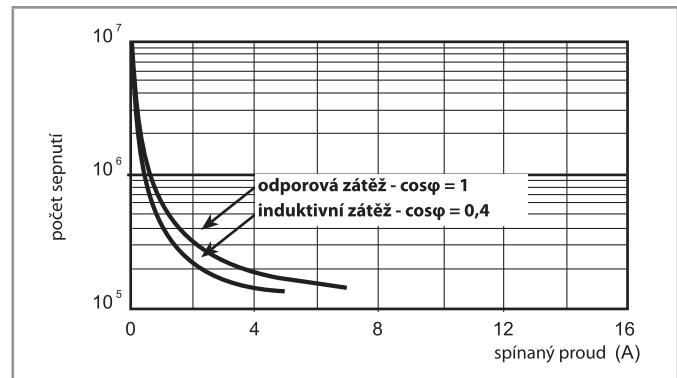
F 55 - elektrická životnost při AC

2P nebo 3P

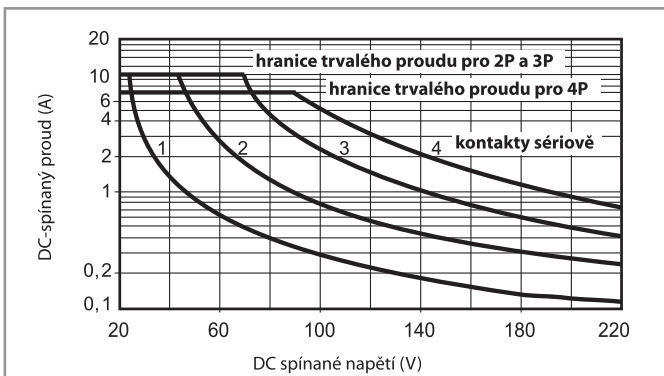


F 55 - elektrická životnost při AC

4P



H 55 - spínací schopnost při DC1



- při ohmické zátěži (DC1) a pro bod proudu a napětí pod křivkou může být elektrická životnost ≥ 100.000 sepnutí
- při indukční zátěži (DC13) je zapojena ochranná dioda paralelně k zátěži
upozornění: doba odpadu se prodlužuje

Cívka

DC provedení

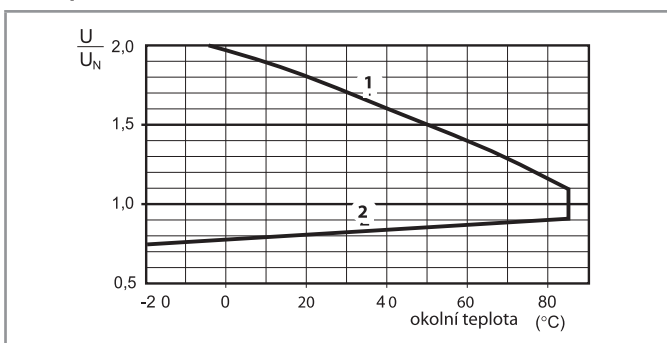
Jmenovitá napětí U_N V	Kód cívky	Pracovní rozsah		Odpor R Ω	Proud I mA
		U_{min} V	U_{max} V		
6	9.006	4,8	6,6	40	150
12	9.012	9,6	13,2	140	86
24	9.024	19,2	26,4	600	40
48	9.048	38,4	52,8	2400	20
60	9.060	48	66	4000	15
110	9.110	88	121	12500	8,8
125	9.125	100	138	17300	7,2
220	9.220	176	242	54000	4

AC provedení

Jmenovitá napětí U_N V	Kód cívky	Pracovní rozsah		Odpor R Ω	Proud I mA
		U_{min} V	U_{max} V		
6	8.006	4,8	6,6	12	200
12	8.012	9,6	13,2	50	97
24	8.024	19,2	26,4	190	53
48	8.048	38,4	52,8	770	25
60	8.060	48	66	1200	21
110	8.110	88	121	3940	12,5
120	8.120	96	132	4700	12
230	8.230	184	253	17000	6
240	8.240	192	264	19100	5,3

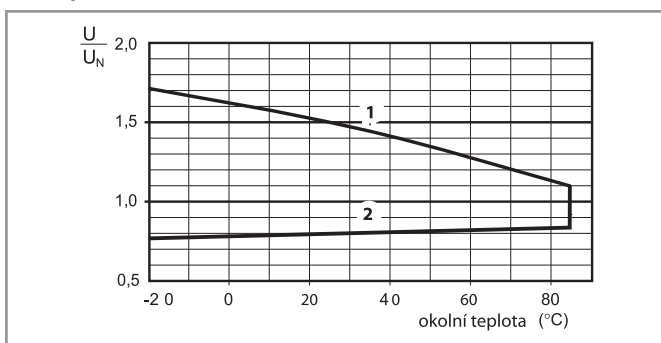
A

R 55 - pracovní rozsah DC cívek



1 - max. přípustné napětí cívky
2 - napětí rozběhu při teplotě cívky rovné okolní teplotě

R 55 - pracovní rozsah AC cívek



1 - max. přípustné napětí cívky
2 - napětí rozběhu při teplotě cívky rovné okolní teplotě

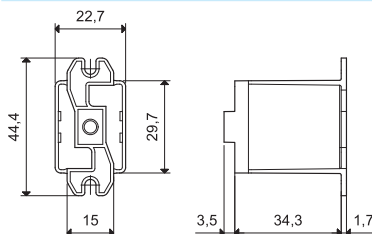
Príslušenství



056.25

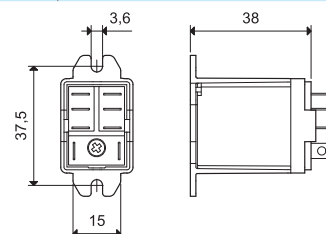
056.25 s relé

Adaptér na panel nahoře pro 55.32, 55.33, 55.34



056.25

přívody pájením
se smršťovací
izolací nebo
izolovanými
fastony
(2 x 0,5 mm)



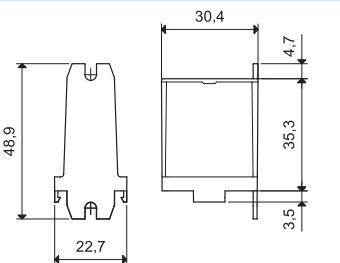
056.25 s relé



056.26

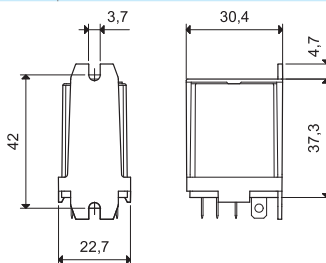
056.26 s relé

Adaptér na panel vzadu pro 55.32, 55.33, 55.34



056.26

přívody pájením
se smršťovací
izolací nebo
izolovanými
fastony
(2 x 0,5 mm)



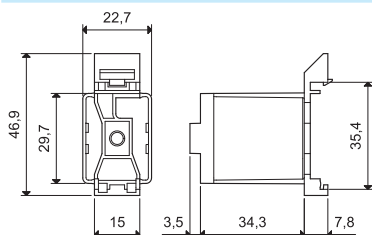
056.26 s relé



056.27

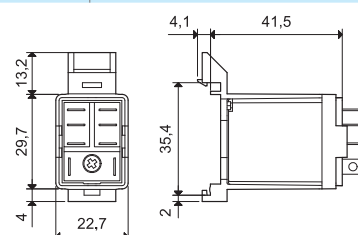
056.27 s relé

Adaptér na DIN-lištu nahoře pro 55.32, 55.33, 55.34



056.27

přívody pájením
se smršťovací
izolací nebo
izolovanými
fastony
(2 x 0,5 mm)



056.27 s relé