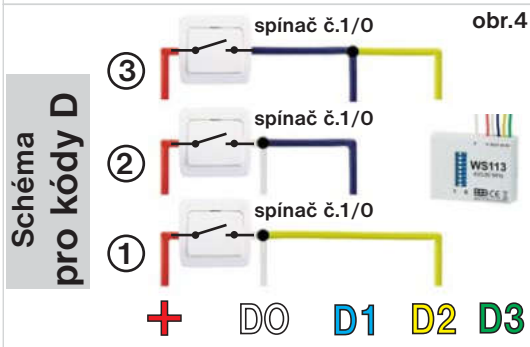
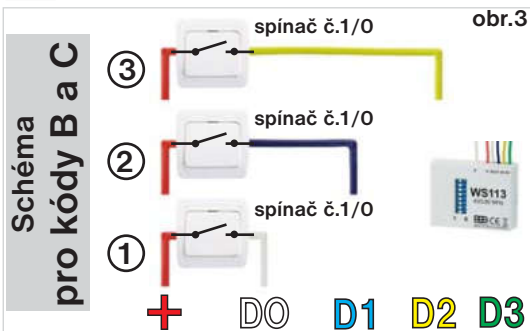


SCHÉMA ZAPOJENÍ WS113 PRO BEZDRÁTOVÉ ZVONKY

Volbou zapojení určíme délku tónu zvonku:

- ① KRÁTKÝ TÓN ② DLOUHÝ TÓN ③ STŘEDNÍ TÓN

Pozn.: Při zapojení se orientujte podle barevného značení vodičů!



Univerzální vysílač pod vypínač WS113 je možné použít jako náhradní tlačítko k bezdrátovým zvonkům, ale i k dalším bezdrátovým výrobkům se samoučením kódu firmy ELEKTROBOCK CZ.

Výhody:

- ukrytí pod vypínač chrání před krádeží
- zachování designové řady vypínačů v domě

MONTÁŽ:

KU/ KP 68

spínač 1/0
(1/0+1/0)



TECHNICKÉ PARAMETRY

Napájení	12 V alkal. L1028 23A (uvnitř výrobku)
Vl výkon	<5 mW
Frekvence	433,92 MHz
Stupeň krytí	IP20
Životnost baterie	cca 2 roky
Pracovní teplota	-20°C až 50°C



8 594 012 222 137



Záruční doba 2 roky.
V případě záručního a
pozáručního servisu,
zašlete WS113 na
adresu výrobce.

ELEKTROBOCK CZ s.r.o.
Bílanenská 1763
Kuřim 664 34
Tel./fax: +420 541 230 218
Technická podpora (do 14h)
Mobil: +420 724 001 633
www.elbock.cz



NAPÁJENÍ
alkal. baterie
12V/L 1028 23A
(UVNITŘ VÝROBKU)

WS113

UNIVERZÁLNÍ VYSÍLAČ POD VYPÍNAČ



ES PROHLÁŠENÍ O SHODĚ

My ELEKTROBOCK CZ s.r.o., tímto prohlašujeme, že výrobek WS113 je shodě se základními požadavky a dalšími příslušnými ustanoveními směrnice 1999/5/ES.
V Kuřimi 1.6.2006



433,92 MHz
BEZDRÁTOVÝ VYSÍLAČ



LEAD FREE
v souladu s RoHS



Způsob nakódování a zapojení je uveden
uvnitř tohoto návodu.

Použití WS113 pro bezdrátové zvonky

Při zapojení a kódování WS113 je nutné postupovat dle následujících pokynů:

1. Zjištění kódu zvonku - kód zjistíme na typovém štítku, který se nachází na zadní straně přijímače.

2. Nastavení kódu na WS113 - kód nastavíme pomocí přepínače (obr.1), kombinace 0 a 1 musí být shodná se zjištěným kódem na typovém štítku (viz. příklady kódování)!

3. Montáž WS113 - podle zjištěného kódu označeného písmeny B, C nebo D, vybereme příslušné schéma zapojení (obr.3, obr.4).

4. Délka tónu zvonku - podle zvoleného zapojení.

① KRÁTKÝ TÓN ② DLOUHÝ TÓN ③ STŘEDNÍ TÓN

obr.1 - POPIS PRVKŮ WS113

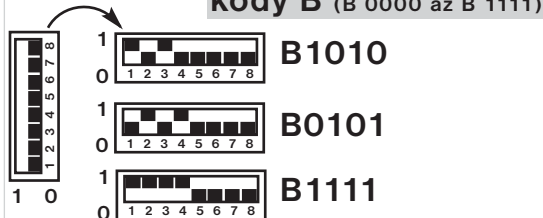
- 📡 - anténa 433,92 MHz
- +
- D0 - bílý vodič
- D1 - modrý vodič
- D2 - žlutý vodič
- D3 - zelený vodič

PŘEPÍNAČ KÓDŮ

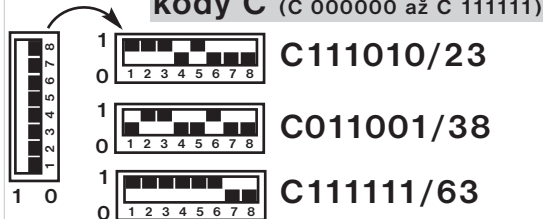


Příklady kódování

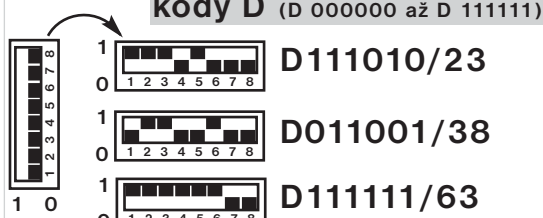
kódy B (B 0000 až B 1111)



kódy C (C 000000 až C 111111)



kódy D (D 000000 až D 111111)

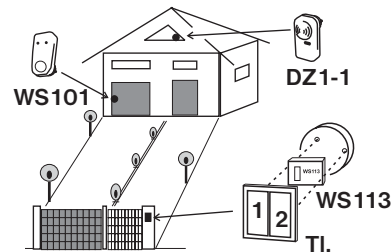


Použití WS113 pro další přístroje

WS113 je možné použít i k dalším bezdrátovým výrobkům firmy ELEKTROBOCK CZ s.r.o. (aktuální seznam naleznete na www.elbock.cz).

Příklad: použití WS113 k ovládání více zařízení v jednom zapojení

obr.2



WS101: dálkově ovládaná zásuvka zapojena pro spínání a časové ovládání venkovního osvětlení.

DZ1-1: síťový bezdrátový zvoněk s kódem D 000111.

TI.: dvojité tlačítko (1/0+1/0) připojené k WS113, kde prvním (1) ovládáme zvoněk a druhým (2) venkovní osvětlení.

Nastavení kódu a schéma zapojení k uvedenému příkladu:

Kód na přepínači se musí shodovat s kódem na typovém štítku bezdrátového zvonku!



Podle tohoto zapojení ovládáme prvním tlačítkem bezdrátový zvoněk, typ tónu DLOUHÝ. Druhým tlačítkem ovládáme venkovní osvětlení přes WS101.

