

PODPĚRNÉ IZOLÁTORY

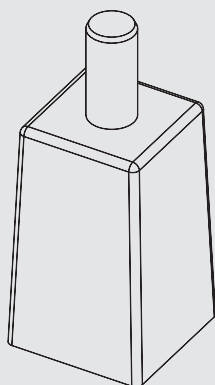
■ Technické parametry:

Provozní napětí: do 1000 V
 Provozní teplota: - 40 až +130 °C
 Pevnost v tahu: > 500 N
 Pevnost v ohybu: > 500 N
 Pevnost v krutu: > 20 N
 Vnitřní průrazné napětí: > 20 kV
 Vnější průrazné napětí: > 8 kV
 Stupeň hořlavosti: HB40, V-0

TYPOVÉ OZNAČENÍ	PI 40-17	PI 40-6	PI 40
Délka šroubu [mm]	17	6	-
Podpěrná výška [mm]	40	40	40
Hmotnost [g]	41	41	35

■ Použití:

Podpěrné izolátory jsou určeny pro konstrukci a montáž elektrických přístrojů v rozvodných zařízeních nízkého napětí do 1000 V. Slouží k montáži a uchycení přípojnic, sběrnic a živých částí přístrojů ke konstrukci elektrických zařízení. Jsou určeny pro montáž do vnitřního prostředí.



V-trímen 10-240 mm²



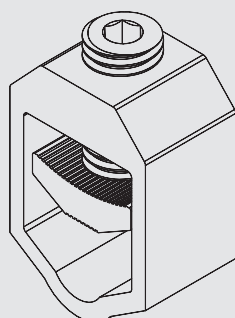
V-TŘÍMENY

■ Použití:

Třímeny ve tvaru V jsou určeny pro připojování vodičů k praporecům tvaru V. Třímen a praporec tvoří přípojovací V svorku. Vnitřní segment svorky W 10-240 je otočný, a tím umožňuje pohodlné připojení vodičů v rozsahu 10-240 mm².

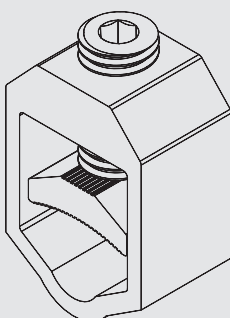
Pozn.: Konce jemně slaněných vodičů doporučujeme opatřit vhodnou koncovkou.

■ Příslušenství: Plastová krytka V-trímeny W 10-240 (slouží jako ochrana živé části před nebezpečným dotykem)



10-70 mm²

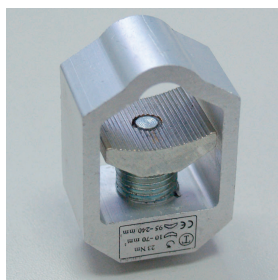
TYPOVÉ OZNAČENÍ	W 10-95 (NT/95)	W 10-240 (NT/10-240)	W 2x70-240
Průřez vodiče [mm ²]	10 - 95	10 - 240	2x 50-240
Dotahovací moment [Nm]	20	23	25
Hmotnost [g]	40	80	167



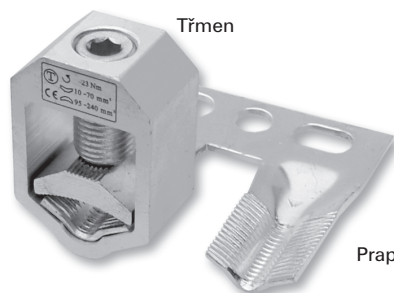
95-240 mm²

V - třímen

Plastový kryt třímeny



Přípojovací V- svorka



Třímen

Praporec